

GALERIE COUTERON



Elisabeth Vitou

ELISABETH VITOU

Docteur en Histoire de l'art et ancienne élève de l'École du Louvre, Elisabeth Vitou a travaillé comme Directrice de la communication dans des établissements d'enseignement supérieur : Ecole des beaux-arts de Paris, Ecole des Arts Décoratifs, Ecole nationale des Ponts et Chaussées. Elle a exercé parallèlement une activité de recherche et de publications dans le domaine de l'histoire de l'architecture moderne et de l'histoire de l'art.

Formée à l'illustration botanique dans l'atelier de Béatrice Saalburg, elle a notamment travaillé auprès du miniaturiste Mahaveer Swami, à Bikaner, Rajasthan. Elle est membre de la Société française d'illustration botanique.

Radis - aquarelle sur papier japonais - 33 x 25 cm - 2019
(plus disponible à la vente)





Cotinus - aquarelle sur papier - 30,5 x 45,5 cm - 2019



Une attention élégante et ascétique

Lors de la première exposition des aquarelles d'Élisabeth Vitou, j'avais été frappé par son art de donner une nouvelle vie à l'exercice traditionnel de l'aquarelle botanique. Notamment, avec son choix de montrer des plantes et fruits desséchés, ni morts ni vivants, placés quasiment hors du temps. Elle réduisait feuilles, racines et nervures à l'essentiel. J'avais été frappé aussi par la dimension fantastique de ces peintures : choses dehors ou rêveries intérieures sur des choses ?

Avec ses nouvelles aquarelles, près de trois ans après, les plantes, fleurs et fruits qu'elle a peints n'évoquent plus ces paysages fantastiques.

Élisabeth Vitou refuse plus que jamais facilité et expressivité. Dans la diversité de ce qui est exposé, je suis fasciné par un concentré d'attention et de virtuosité comme si chaque plante, fleur, végétal, fruit retenu réclamait un traitement particulier et avait été choisi pour cela même, comme une sorte de défi à l'attention, à l'acuité du regard et au savoir-faire artistique.

De manière égoïste et idiosyncrasique, j'ai ma préférence pour quelques images dans ce festival de subtilités.

Et d'abord l'artichaut. Tout y est dentelé – feuilles, tige, fleur, écrin de la fleur. Mais ce n'est pas un chardon, ça ne pique pas. Une dentelure aussi parfaite qu'irréelle : un ornement vivant figé sous le regard.

Roses. Un panier de roses encore fraîches, qui pourraient



Feuille de vigne - aquarelle sur papier -45,5 x 30,5 cm

devenir bientôt un pot-pourri odoriférant. Un incroyable déploiement d'attention et d'observation, un panier de savoir-faire de l'œil et de la main – et de patience, avec cette multitude de détails – feuilles, pétales, et ce fouillis organisé de couleurs sous la tonalité dominante du rouge mais pour aller jusqu'au jaune et au bleu en passant par le blanc.

Feuilles de vigne vierge – encore un exercice de virtuosité sur trois feuilles banales. A regarder de très très près pour saisir toute la délicatesse du traitement et sa précision. De minuscules taches de couleur, des cellules colorées, faisant ensemble feuille. De la vie à la vie qui s'étiole puis à la sécheresse qui vient.

Posidonie. Une algue, non ; une plante marine avec son rhizome sombre qu'on retrouvera en boules testiculaires marron et sèches sur les plages. Des feuilles vertes en sortent, dont certaines tournent déjà au gris et au noir. Ici pas de cellules colorées, mais des traînées de couleur qui portent en elle leur épuisement et leur acheminement insensible vers le pale ou le sombre.

Feuilles de cotinus. Elles sont vineuses mais ce ne sont pas des feuilles de vigne. Délicatesse des tiges, presque des aiguilles ou des épingles. Symphonie de rouges et jaunes, de rouges raisin, de rouges roses, de rouges jaunes.

Betteraves. Des testicules terreux, prolongés par une petite queue poilue. Pas un poil ne manque. Quand on regarde mieux, les gris sont pour certains violacés.



Graminée - aquarelle sur papier japonais - 75 x 55 cm

Navet vert, très japonais, au moins dans l'imagination qu'on se fait d'une peinture japonaise. Le vert s'éteint doucement pour passer au gris blanc jusqu'aux radicelles. Et son frère, un de ses frères puisqu'il y a tant de variétés de navets, le navet noir. En fait pas complètement noir mais gris-noir avec une nuance de violet. Fatigué, un peu accidenté sur une de ses faces, avec de délicates radicelles.

Une feuille de nénuphar, mal en point, mangée et mitée par quelque parasite – un petit coléoptère friand des feuilles émergées. La feuille devient dentelle. L'occasion d'un exercice entre vert et brun et du suivi du découpage des parties rongées.

Encore dans le registre « navets », une courge - sauf que ce n'est pas une racine mais un fruit. Une merveille de petites taches brunes et de couleurs données délicatement à boire au papier. Pas une grosse courge Halloween, un potiron bleu de Hongrie dans sa couleur naturelle – un bleu céladon rare dans la nature.

Arum. Pas le calice virginal et sensuel de la fleur des fleuristes, mais la tige fibreuse, presque ligneuse de l'arum des sous-bois, une fois la fleur fanée, avec ses graines en colonie serrée sortant de la gousse. Pas encore rouges mais vertes. La performance ici : le rendu de ces petites ocelles vertes avec chacune un grain noir, pendues au bout d'une tige raide.

Datura – sans son fruit à piquant ni ses graines



redoutables. Herbe du diable et des sorciers avec son incroyable et précieuse fleur tombante, blanche, comme un tube avec un entonnoir à lobes. Quelque chose de maladif dans cette splendeur en plein épanouissement vers le bas. Une graminée avec sa racine, sa tige, ses nœuds, ses feuilles vertes ou jaunies. De nouveau l'art d'utiliser jusqu'au bout et d'un seul geste la charge du pinceau.

Pas d'unité thématique, pas de récit, pas de fantasma – à moins que les fantasmes ne viennent avec les mots qui nomment.

Un choix conscient de ce qui va défier aussi bien le regard que l'attention et le savoir-faire. Avec un refus de l'expression, de l'imagination, de la subjectivité. Et la décision fidèlement suivie de s'en tenir à la « chose-même », dans une méditation concentrée et ascétique.

Même la poésie de la nature-morte est neutralisée : restent seules une attention et une concentration absolues - une tension élégante et ascétique pour absorber ces choses et les « rendre », pour les faire siennes et les donner à la vue.

Yves Michaud , le 20 février 2020

Sonchus - aquarelle sur papier - 90 x 80 cm



Galéruque du nénuphar

aquarelle sur papier - 45,5 x 30,5 cm - 2018

Citrons

aquarelle sur papier - 45,5 x 30,5 cm - 2018



Galéruque du nénuphar
aquarelle sur papier japonais - 33 x 25 cm - 2018

Carotte
aquarelle sur papier japonais - 33 x 25 cm - 2018



Gousses - Miniatures

malachite, aquarelle et or - 25 x 18 - 2017



Gousses - Miniatures

aquarelle et or - 25 x 18 - 2017



Pommes

aquarelle sur papier - 45,5 x 30,5 cm - 2016
(plus disponible à la vente - tirages papier disponibles)

Fraisier

aquarelle sur papier - 45,5 x 30,5 cm - 2015
(plus disponible à la vente)





Rose trémière
aquarelle sur papier - 45,5 x 30,5 cm - 2018

Eventails
aquarelle sur papier - 45,5 x 30,5 cm - 2019



Vigne vierge

aquarelle sur papier japonais - 33 x 25 cm - 2019



Bégonia

aquarelle sur papier - 45,5 x 30,5 cm - 2017



betteraves

aquarelle sur papier japonais - 33 x 25 cm - 2019



Navet jaune

aquarelle sur papier japonais - 33 x 25 cm - 2019



Houblon
aquarelle sur papier - 45,5 x 30,5 cm - 2017



Pétasite
aquarelle sur papier - 30,5 x 45,5 cm - 2018 (plus disponible à la vente)



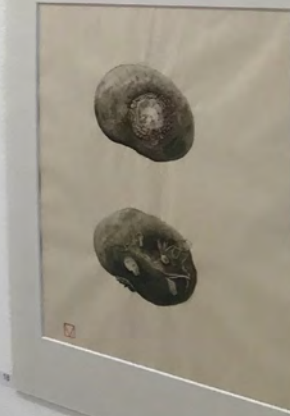
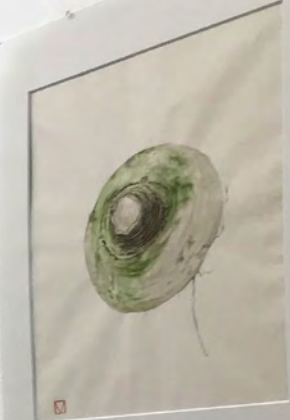
Arum maculatum

aquarelle sur papier - 45,5 x 30,5 cm - 2017



Pétasites

aquarelle sur papier - 30,5 x 45,5 cm - 2018

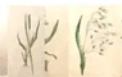


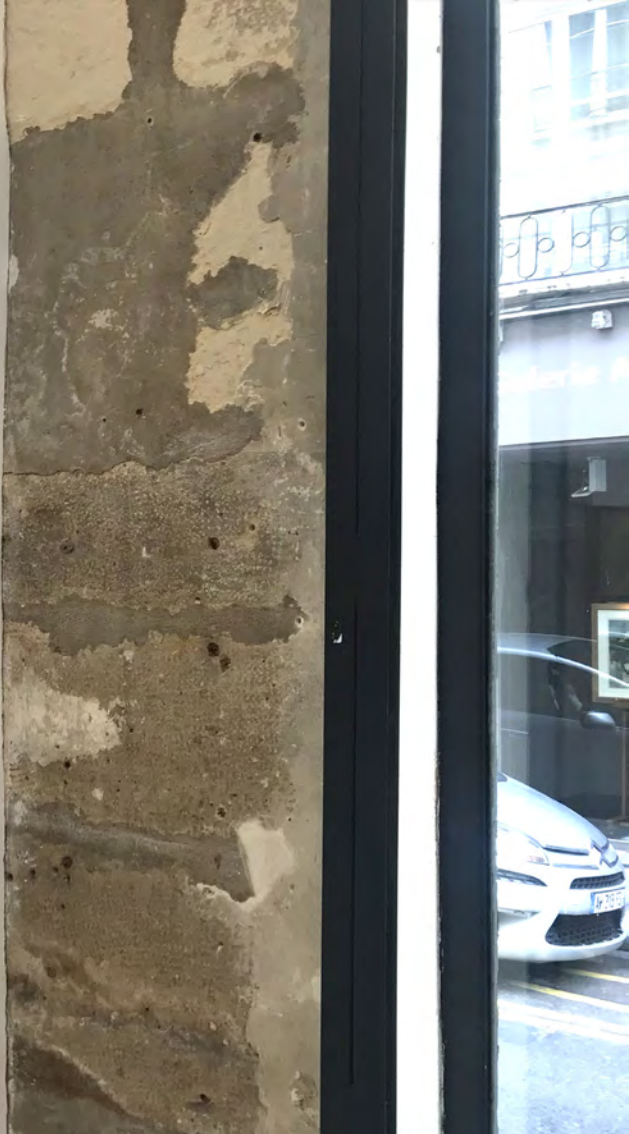
Exposition Galerie Couteron - 2020



Exposition Galerie Coueron - 2020







Exposition Galerie Couteron - 2020



Exposition Galerie Couteron - 2020



Exposition Galerie Couteron - 2020



22



23













Exposition Galerie Couteron - 2020

	1	Sonchus aquarelle sur papier - 75 x 55 cm - 2017	700 €
	2	Bégonia aquarelle sur papier - 45,5 x 30,5 - 2017	300 €
	3	Vigne aquarelle sur papier - 45,5 x 30,5 - 2019	300 €
	4	Bégonia aquarelle sur papier - 45,5 x 30,5 - 2017	300 €
	5	Feuilles de vignes aquarelle sur papier - 45,5 x 30,5 - 2018	300 €
	6	Eventails aquarelle sur papier - 45,5 x 30,5 - 2019	300 €
	7	Rose trémière aquarelle sur papier - 45,5 x 30,5 - 2018	300 €
	8	Pétasite aquarelle sur papier - 30,5 x 45,5 - 2019	indisponible
	9	Pétasite Tirage disponible - 30,5 x 45,5 - 2018	150 €
	10	Arum et iris aquarelle sur papier - 30,5 x 45,5 - 2016	300 €
	11	Datura aquarelle sur papier japonais - 33 x 25 - 2017	250 €
	12	Arum maculatum aquarelle sur papier japonais - 33 x 25 - 2017	250 €
	13	Pétasites aquarelle sur papier - 30,5 x 45,5 - 2018	300 €
	14	Roncier. Printemps aquarelle sur papier - 30,5 x 45,5 - 2019	300 €
	15	Roncier. Été aquarelle sur papier - 30,5 x 45,5 - 2019	300 €
	16	Roncier. Hiver aquarelle sur papier - 30,5 x 45,5 - 2018	300 €
	17	Navet vert aquarelle sur papier - 33 x 25 - 2018	250 €
	18	Navets noirs aquarelle sur papier - 33 x 25 - 2018	indisponible
	19	Betteraves aquarelle sur papier - 33 x 25 - 2019	250 €
	20	Potiron bleu de Hongrie aquarelle sur papier - 33 x 25 - 2020	250 €
	21	Heuchère. Mûrier. Cotinus aquarelle sur papier japonais - triptyque 27 x 18 - 2018	400 €
	22	Cotinus (Tirage) tirage numérique 1/2 - 30,5 x 45,5 - 2019	150 €
	23	Cotinus aquarelle sur papier - 30,5 x 45,5 - 2019	300 €
	24	Maïs aquarelle sur papier - 75 x 55 - 2018	600 €
	25	Maïs aquarelle sur papier - 75 x 55 - 2018	600 €

	26	Galéruque du nénuphar aquarelle sur papier japonais - 33 x 25 - 2018	250 €
	27	Navet jaune aquarelle sur papier japonais - 33 x 25 - 2019	250 €
	28	Oignons rouges aquarelle sur papier - 45,5 x 30,5 - 2018	300 €
	29	Oignons rouges aquarelle sur papier - 45,5 x 30,5 - 2018	300 €
	30	Radis aquarelle sur papier japonais - 33 x 25 - 2019	indisponible
	31	Carotte aquarelle sur papier japonais - 33 x 25 - 2018	250 €
	32	Feuilles aquarelle sur papier - 75 x 55 cm - 2018	indisponible
	33	Vigne vierge aquarelle sur papier japonais - 33 x 25 - 2019	250 €
	34	Galéruque du nénuphar aquarelle sur papier - 45,5 x 30,5 - 2018	300 €
	35	Roses aquarelle sur papier - 45,5 x 30,5 - 2019	300 €
	36	Pommes tirages disponibles - 45,5 x 30,5 - 2016	150 €
	37	Fraisier aquarelle sur papier - 45,5 x 30,5 - 2015	indisponible
	38	Citrons aquarelle sur papier - 45,5 x 30,5 - 2018	300 €
	39	Tomate et capucine aquarelle sur papier - 45,5 x 30,5 - 2016	indisponible
	40	Artichaut aquarelle sur papier - 45,5 x 30,5 - 2019	300 €
	41	Courge du désert de Thar - miniature aquarelle et malachite - 20 x 15 - 2017	200 €
	42	Gousses - miniature malachite, aquarelle et or - 25 x 18 - 2017	250 €
	43	Gousses - miniature aquarelle et or - 20 x 15 - 2017	200 €
	44	Courges du désert de Thar - miniature aquarelle et malachite - 25 x 18 - 2017	250 €
	45	Posidonie aquarelle sur papier - 45,5 x 30,5 - 2018	300 €
	46	Graminée aquarelle sur papier - 33 x 25 - 2017	250 €
	47	Mûrier aquarelle sur papier - 33 x 25 - 2019	250 €
	48	Papyrus aquarelle sur papier - 45,5 x 30,5 - 2014	300 €
	49	Carnet de feuilles - 30 pages - 2018 - 2019	500 €
	50	Carnet de graminées - 30 pages aquarelle sur papier - 15 x 10 - 2018 - 2017	500 €
	51	Album des arbres du désert de Thar - 7 planches aquarelle sur papier - 26 x 24 - 2017	1000 €

INFORMATIONS COMPLÉMENTAIRES SUR DEMANDE À LA GALERIE

CONTACTS :

Yves Aschenbroich et Nad Boutineau

contact@galerie-couteron.com

CATALOGUE GALERIE COUTERON

GALERIE COUTERON
16, rue Guénégaud - 75006 Paris
Tél: +33 (0)1 43 25 62 49

Email: contact@galerie-couteron.com
web : www.galerie-couteron.com
retrouvez-nous sur instagram, facebook, twitter

Horaires : du mardi au samedi de 14h à 19h
Et sur rendez-vous au: +33 (0)6 61 86 61 14
Accès : métro Odéon - parking Mazarine